

N.º 12

APARTAMENTO T3 + 1



GUADALUPE
HOUSES

PISO 0

PISO 4

PISO 5

ÁREAS ÚTEIS

PISO 0

1 GARAGEM 37,17m²

PISO 4

2 HALL 12,06m²

3 COZINHA 11,25m²

4 SALA DE JANTAR 14,12m²

5 SALA DE ESTAR 30,91m²

6 VARANDA 9,70m²

7 CIRCULAÇÃO 8,05m²

8 ESCRITÓRIO 9,74m²

9 QUARTO I 13,87m²

10 CASA DE BANHO I 4,84m²

11 CASA DE BANHO II 2,69m²

12 ANTECÂMARA DE QUARTOS 4,45m²

13 CASA DE BANHO III 4,78m²

14 QUARTO II 12,61m²

15 QUARTO III 12,61m²

PISO 5

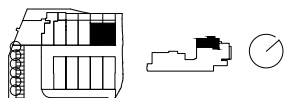
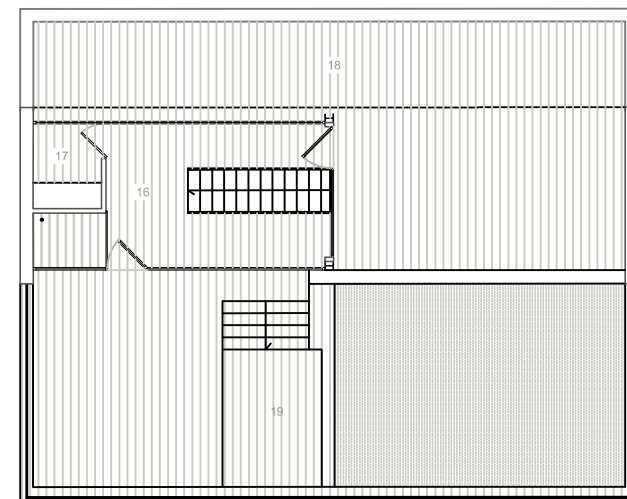
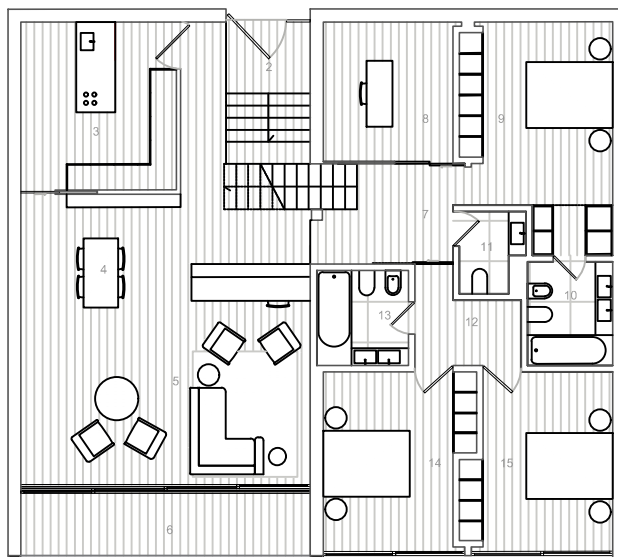
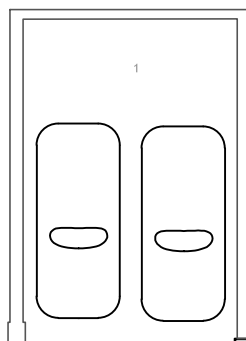
16 ESTÚDIO 16,01m²

17 LAVANDARIA 3,18m²

18 VARANDA 54,52m²

19 TERRAÇO COM PISCINA 66,42m²

ÁREA BRUTA TOTAL **267,35m²**



Esta documentação é para orientação e não é contratual. A SIFOCOS reserva-se o direito de introduzir as modificações que sejam motivadas pelos órgãos competentes em matéria urbana, as causas técnicas e / ou jurídicas, e as que decorram das instruções do arquitecto porque são necessárias ou convenientes para a execução correta e racional da obra.

0 1 2 3m