

N.º 7

VILLA T3 + 1



GUADALUPE
HOUSES

PISO 1

PISO 2

PISO 3

ÁREAS ÚTEIS

PISO 1

1 LAVANDARIA	6,69m ²
2 CIRCULAÇÃO	3,37m ²
3 GARAGEM	48,67m ²

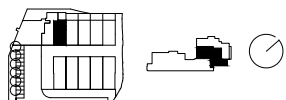
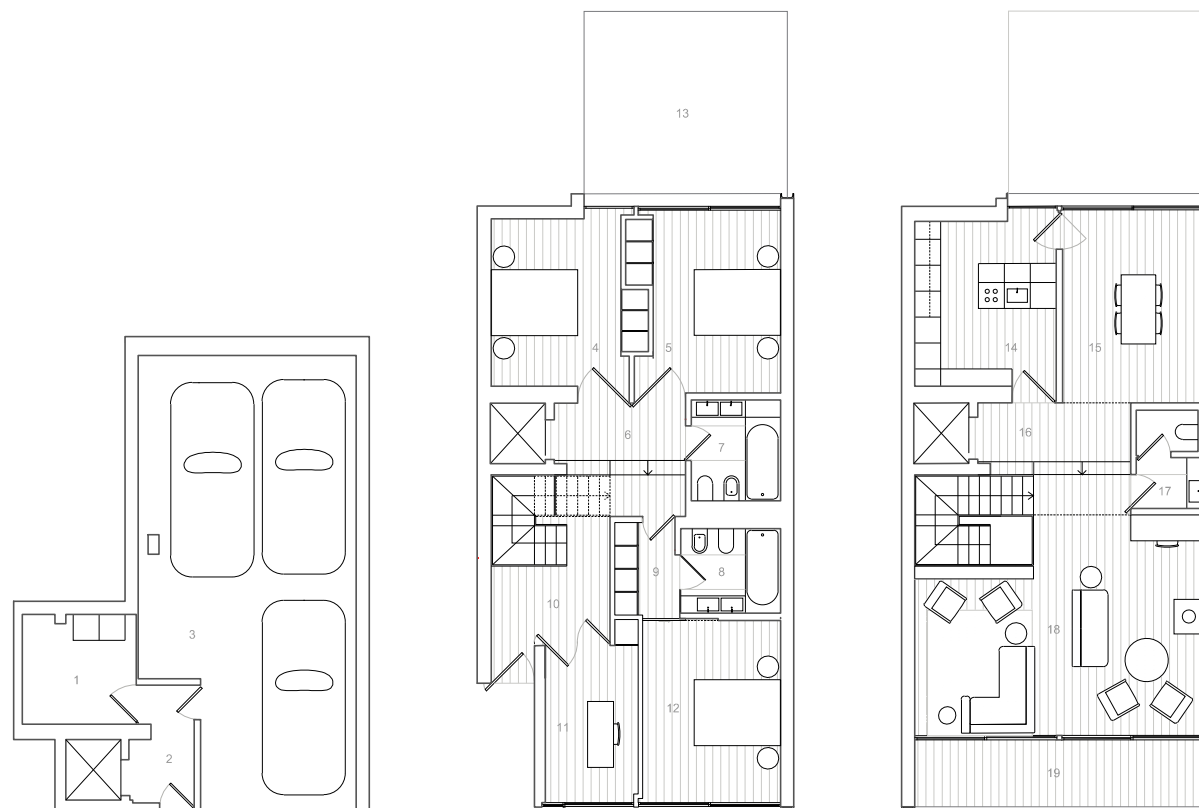
PISO 2

4 QUARTO I	12,48m ²
5 QUARTO II	13,18m ²
6 CIRCULAÇÃO	9,48m ²
7 QUARTO DE BANHO I	2,52m ²
8 QUARTO DE BANHO II	4,56m ²
10 HALL DE ENTRADA	9,10m ²
11 ESCRITÓRIO	7,79m ²
12 QUARTO III	15,48m ²
13 LOGRADOURO	19,83m ²

PISO 3

14 COZINHA	8,46m ²
15 SALA DE JANTAR	16,86m ²
16 CIRCULAÇÃO	2,87m ²
17 QUARTO DE BANHO III	3,43m ²
18 SALA DE ESTAR	33,22m ²
19 VARANDA	10,37m ²

ÁREA BRUTA TOTAL **252,28 m²**



Esta documentação é para orientação e não é contratual. A SIFOCOS reserva-se o direito de introduzir as modificações que sejam motivadas pelos órgãos competentes em matéria urbana, as causas técnicas e / ou jurídicas, e as que decorram das instruções do arquitecto porque são necessárias ou convenientes para a execução correta e racional da obra.

0 1 2 3m