

N.º 9

VILLA T3 + 1



GUADALUPE
HOUSES

PISO 1

PISO 2

PISO 3

ÁREAS ÚTEIS

PISO 1

1 GARAGEM	35,44m ²
2 ÁREA TÉCNICA	4,93m ²
3 LAVANDARIA	3,80m ²
4 CIRCULAÇÃO	2,18m ²

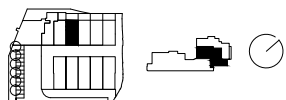
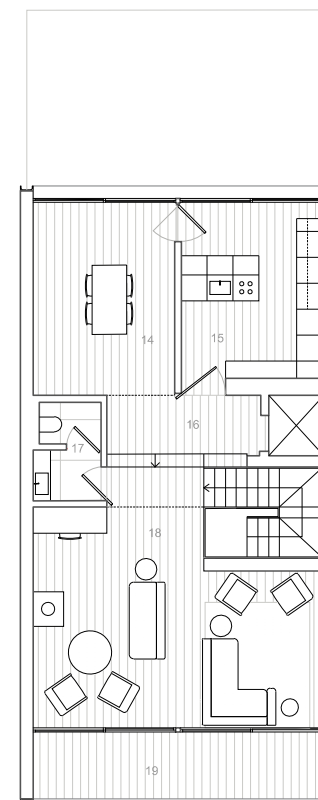
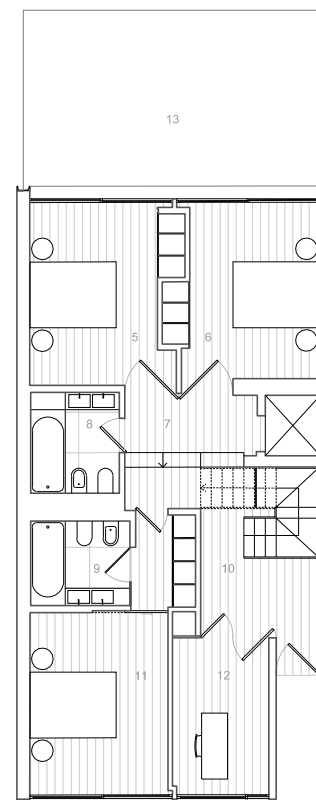
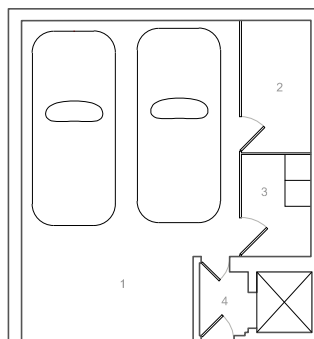
PISO 2

5 QUARTO I	13,16m ²
6 QUARTO II	12,86m ²
7 CIRCULAÇÃO	9,52m ²
8 QUARTO DE BANHO I	4,88m ²
9 QUARTO DE BANHO II	4,49m ²
10 HALL DE ENTRADA	9,05m ²
11 ESCRITÓRIO	8,08m ²
12 QUARTO III	15,66m ²
13 LOGRADOURO	28,50m ²

PISO 3

14 SALA DE JANTAR	16,83m ²
15 COZINHA	9,09m ²
16 CIRCULAÇÃO	2,87m ²
17 QUARTO DE BANHO III	3,43m ²
18 SALA DE ESTAR	33,20m ²
19 VARANDA	10,37m ²

ÁREA BRUTA TOTAL **238,98 m²**



Esta documentação é para orientação e não é contratual. A SIFOCOS reserva-se o direito de introduzir as modificações que sejam motivadas pelos órgãos competentes em matéria urbana, as causas técnicas e / ou jurídicas, e as que decorram das instruções do arquitecto porque são necessárias ou convenientes para a execução correta e racional da obra.

0 1 2 3m