

N.º 7

APARTAMENTO T3 + 1



GUADALUPE
HOUSES

PISO 1

PISO 2

ÁREAS ÚTEIS

PISO 1

1 GARAGEM 49,82m²

PISO 2

2 HALL DE ENTRADA 12,86m²

3 CASA DE BANHO I 3,82m²

4 ESCRITÓRIO 11,13m²

5 SALA DE JANTAR 17,57m²

6 COZINHA 9,28m²

7 QUARTO I 11,92m²

8 VARANDA 3,78m²

9 ANTECÂMARA DE QUARTOS 5,96m²

10 CASA DE BANHO II 6,63m²

11 QUARTO II 12,28m²

12 QUARTO III 13,95m²

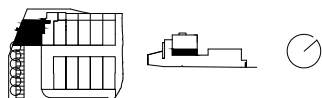
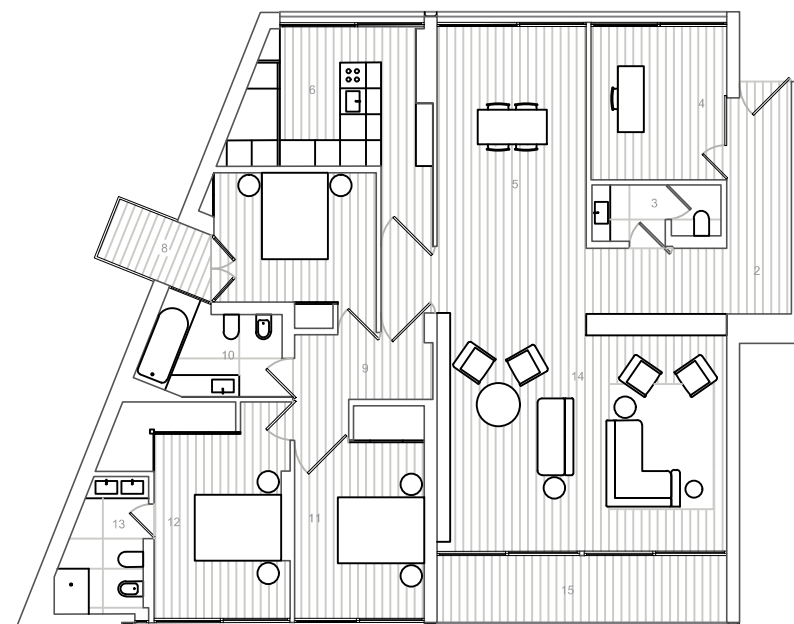
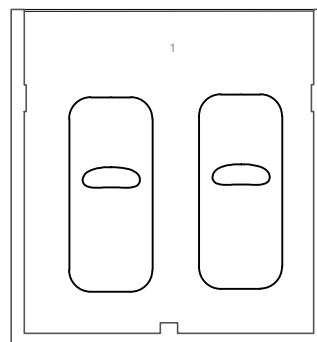
13 CASA DE BANHO III 5,84m²

14 SALA DE ESTAR 44,73m²

15 VARANDA 10,37m²

ÁREA BRUTA TOTAL

244,87m²



Esta documentação é para orientação e não é contratual. A SIFOCOS reserva-se o direito de introduzir as modificações que sejam motivadas pelos órgãos competentes em matéria urbana, as causas técnicas e / ou jurídicas, e as que decorram das instruções do arquitecto porque são necessárias ou convenientes para a execução correta e racional da obra.

0 1 2 3m