

N.º 9

APARTAMENTO T3



GUADALUPE
HOUSES

PISO 0

PISO 4

ÁREAS ÚTEIS

PISO 0

1 GARAGEM 37,39m²

PISO 4

2 HALL DE ENTRADA 9,02m²

3 ANTECÂMARA DE QUARTOS 3,45m²

4 QUARTO I 12,87m²

5 CASA DE BANHO I 5,07m²

6 CASA DE BANHO II 5,46m²

7 QUARTO II 18,47m²

8 QUARTO III 11,98m²

9 SALA DE JANTAR 9,56m²

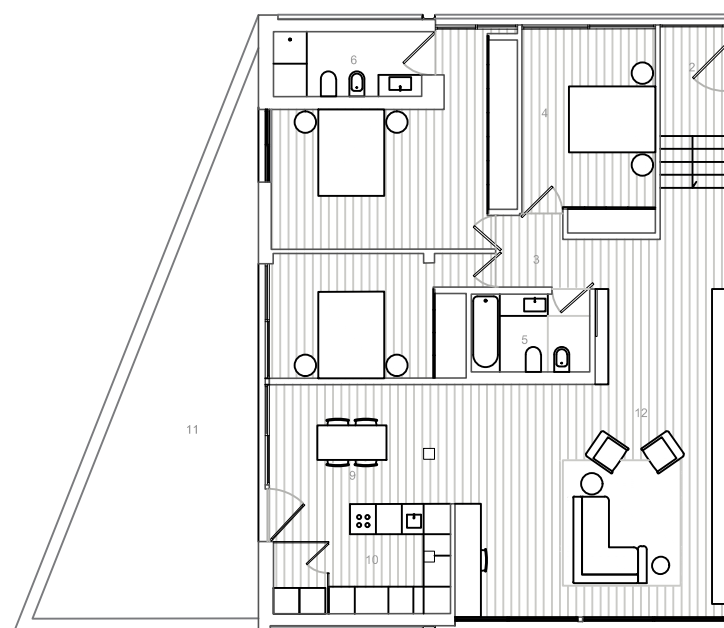
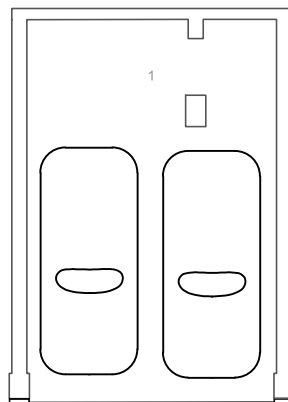
10 COZINHA 12,78m²

11 VARANDA 34,55m²

12 SALA DE ESTAR 40,42m²

ÁREA BRUTA TOTAL

205,95m²



Esta documentação é para orientação e não é contratual. A SIFOCOS reserva-se o direito de introduzir as modificações que sejam motivadas pelos órgãos competentes em matéria urbana, as causas técnicas e / ou jurídicas, e as que decorram das instruções do arquitecto porque são necessárias ou convenientes para a execução correta e racional da obra.

0 1 2 3m